

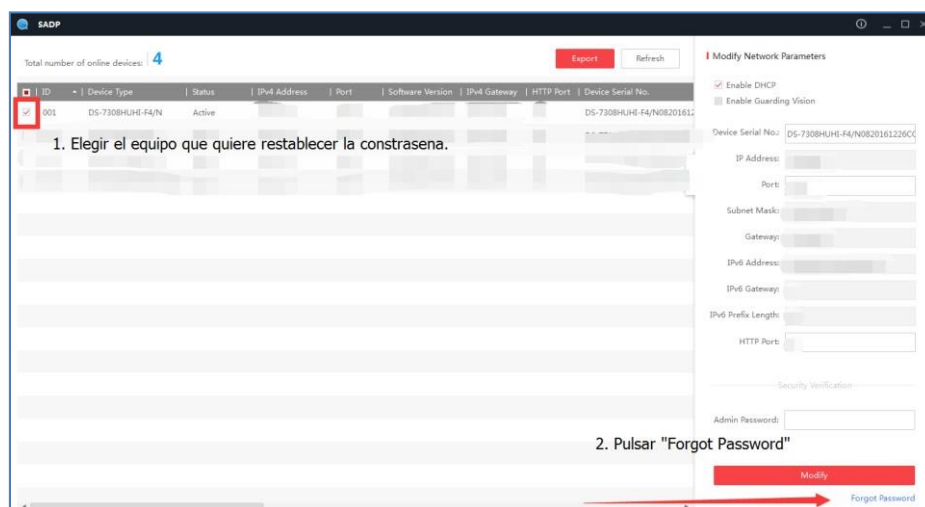
# HYUNDAI

Istruzioni per il reset delle password dei dispositivi HYUNDAI NEXTGEN:

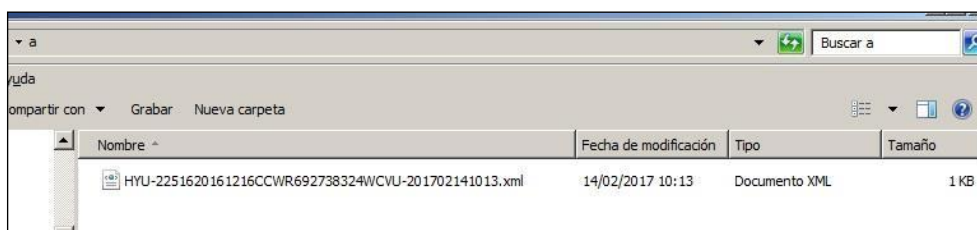
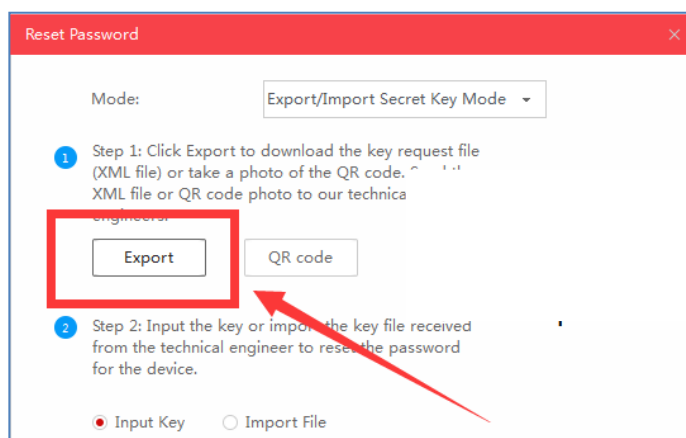
Usa un computer connesso alla stessa rete del dispositivo.

Apri il SADP tool: Se non ce l'hai scaricalo [qui](#)

- 1) Seleziona nella lista il dispositivo a cui resettare la password
- 2) Successivamente seleziona "forgot password" opzione in basso a destra della finestra.

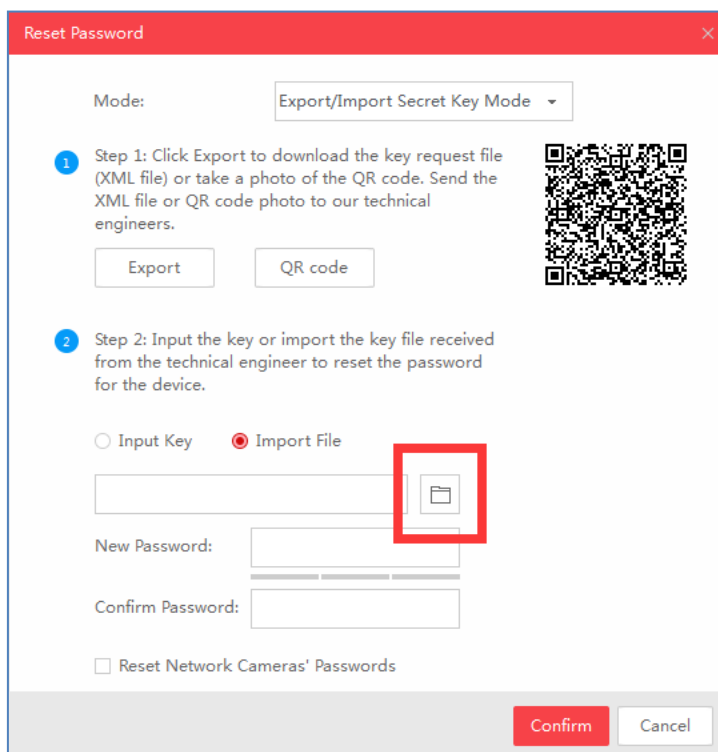


- 3) Premi "Export" nella finestra appena aperta e salva il file .XML nel proprio computer (di default viene salvato sul desktop)

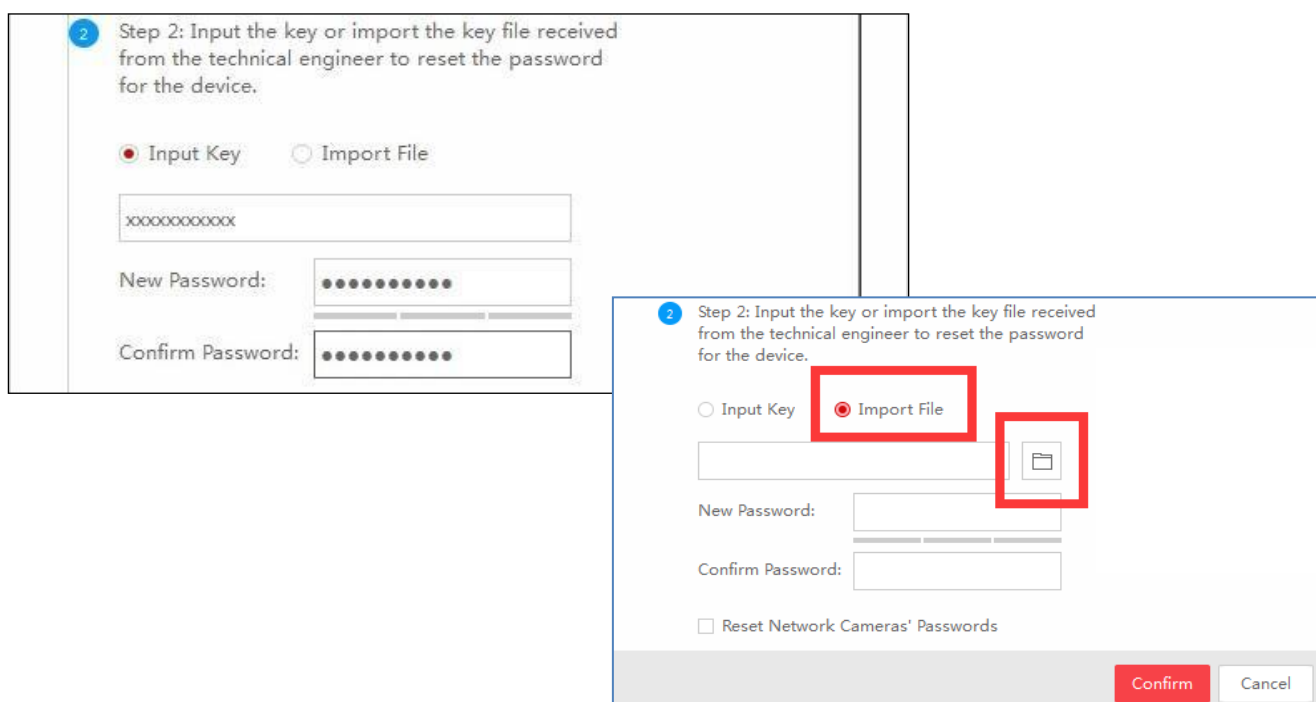


- 4) Invia il file .XML generato a [assistenza@bydemes.com](mailto:assistenza@bydemes.com) specificando il propri dati e il codice cliente CLXXXXX (se clienti diretti) o i propri dati e da chi è stato acquistato il prodotto.

- 5) In circa 24 ore Vi risponderemo con una mail con all'interno un codice alfanumerico o un file .XML  
Durante l'attesa del codice il dispositivo non deve essere riavviato (ad ogni riavvio è necessario generare un nuovo codice di reset)
- 6) Apri l' SADP Tool e ripeti I punti 1 e 2



- 7) Seleziona **“Import File”** (se nella mail di risposta è stato allegato un file .XML )  
oppure **“Input Key”** (se nella mail di risposta è presente un codice)



- 8) Dopo aver inserito il file o il codice e aver scritto 2 volte una nuova password (almeno 8 caratteri di almeno 2 tipologie tra lettere minuscole e maiuscole, numeri e caratteri speciali), premere **“confirm”** per modificare la password persa con quella nuova.